



MARKETING | EVENTS | VISUALISIERUNG

# JOHANNA MEIER

## NEUGIERIG AUF DAS UNENTDECKTE

Immer bereit, anders zu denken und unkonventionelle Wege zu gehen, um der Welt zu zeigen, was die Marke ausmacht und gegenüber den Mitbewerbern hervorhebt.



Softwareunternehmen  
(Weltmarktführer im Bereich Execution Management)

## PROGRAM & CHANGE MANAGER MARKETING OPERATIONS

### Aufbau einer neuen Programminfrastruktur zur Integration der erweiterten Marketingorganisation in das bestehende Projektmanagement-Tool

- ▶ Analysieren der bestehenden Projektmanagement-Prozesse innerhalb des Departments zur Identifikation von Verbesserungspotentialen und potenziellen Schnittstellen zwischen den Teams
- ▶ Durchführen von Bedarfsanalysen innerhalb der Teams zur Erarbeitung eines Konzepts zur Integration weiterer Abteilungen in die bestehende Infrastruktur
- ▶ Entwickeln eines Projektkonzepts für die Umsetzung der Integration weiterer Abteilungen der Marketingorganisation unter Einbeziehen aller beteiligten Stakeholder
- ▶ Implementieren maßgeschneiderter Projektmanagement-Prozesse für die jeweiligen Teams innerhalb des bestehenden Software-Rahmens
- ▶ Schnittstellenmanagement
- ▶ Zusammenarbeit mit dem Softwareanbieter zur Umsetzung neuer Anforderungen an die Software für einen reibungslosen Prozess
- ▶ Unterstützen der Teams innerhalb des Departments beim Aufsetzen ihrer Projektboards sowie beim Etablieren der überarbeiteten Prozesse in ihre Workflows
- ▶ Mindset-Arbeit und Schaffen von Awareness innerhalb der Marketingorganisation für die neuen Prozesse
- ▶ Verantwortlich für die Dokumentation sowie das Erstellen von Schulungsunterlagen und Wissensseiten für den Change-Prozess
- ▶ Erarbeiten eines Kommunikationsplans für die diversen Zielgruppen innerhalb des Change-Prozesses
- ▶ Bereitstellen von fortlaufendem Support bei der Umstellung der Teams sowie Sammeln von Feedback zur Optimierung der Nutzung der Projektmanagementssoftware
- ▶ Stakeholder-Management

### Realisierung einer Konferenz mit über 3.000 Teilnehmern mit Schwerpunkt Process Mining

- ▶ Schnittstelle zwischen dem Event Management und dem Design/Video Office zur Umsetzung von Creative Assets rund um die Veranstaltung
- ▶ Unterstützen der Kreativabteilungen bei der Kreation
- ▶ Anforderungsmanagement von Creative Assets
- ▶ Workflow-Optimierung
- ▶ Zusammenarbeit mit funktionsübergreifenden Teams, um die Logistik zu koordinieren und einen nahtlosen Ablauf zu gewährleisten
- ▶ Erstellen und Koordinieren von Creative Tickets zur Umsetzung des Experience Designs
- ▶ Steuern externer Dienstleister
- ▶ Onsite Event Support:
  - Betreuung des firmeneigenen Auftritts
  - Ressourcenplanung zur Betreuung des firmeneigenen Messeauftritts
  - Ansprechpartner für Merchandise Artikel Logistik



**JOHANNA  
MEIER**

## Branchen

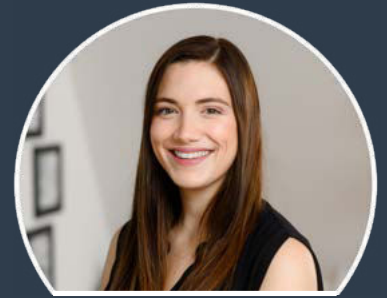
- Versicherung ✓
- Personaldienstleister ✓
- Sportereignisse ✓
- Gesundheitswesen ✓
- Hotellerie & Gastronomie ✓
- Consulting ✓
- IT ✓
- Software ✓

## Verwaltung des Online-Shops und Koordination von Merchandise Anfragen

- ▶ Schnittstelle zwischen produzierenden Dienstleistern und den antragstellenden Mitarbeitern
- ▶ Schnittstelle zwischen produzierenden Dienstleistern und der Kreativabteilung
- ▶ Koordinieren, Überprüfen und Abwickeln der eingehenden Anfragen für Special Merchandise Artikel
- ▶ Rationalisieren und Optimieren des Bestellprozesses und Bearbeitungsablaufs für einen schnellen und reibungslosen Workflow bei der Abwicklung der eingehenden Bestellungen
- ▶ Aufbauen und Pflegen von positiven Beziehungen zu wichtigen Lieferanten
- ▶ Aushandeln von Bedingungen, Verträgen und Sicherstellen der rechtzeitigen und kostengünstigen Beschaffung von Waren
- ▶ Verwalten der unternehmenseigenen Online-Shops für Merchandise (NAM + EMEA):
  - Recherchieren von neuen potenziellen Artikeln
  - Aktualisieren der Produktlisten und Sicherstellen genauer Produktinformationen
  - Überwachen der Lagerbestände sowie Planen und Organisieren von Restocks nach Bedarf
  - Beheben von auftretenden Problemen im Online-Bestellprozess sowie Klären von Unstimmigkeiten mit Bestellungen
  - Umsetzen von Verbesserungen zur Erhöhung der Nutzerfreundlichkeit
  - Budget-Planung

## Ticket-Management der Kreativ-Teams des Brand Offices

- ▶ Zusammenarbeit mit den zuständigen Teams zur Gewährleistung von schnellen und effektiven Lösungen von Problemen in Form von Tickets
- ▶ Verfolgen des Ticket-Lebenszyklus von der Erstellung bis zur Lösung zur Optimierung des Workflows
- ▶ Implementieren von Automationen für einen reibungslosen Workflow innerhalb des Ticket-Systems nach Bedarfsanalysen
- ▶ Kategorisieren, Priorisieren und Verwalten der eingehenden Tickets
- ▶ Kommunikation mit dem Ticketsteller zu Briefings, Rückfragen und Status
- ▶ Einrichten von Tracking-Mechanismen zur Verfolgung von Trends
- ▶ Erstellen von regelmäßigen Auswertungen über Ticket-Metriken, Teamauslastung, verfügbare Kapazitäten und Durchlaufzeiten
- ▶ Verantwortlich für eine lückenlose Ticket-Dokumentation
- ▶ Durchführen regelmäßiger Überprüfungen von abgeschlossenen Tickets auf Vollständigkeit und Kundenzufriedenheit
- ▶ Einholen von Nutzerfeedback und Stakeholdern für Prozessverbesserungen
- ▶ Verantwortlich für das Beheben von Störungen innerhalb des Systems
- ▶ Optimieren des Ticket-Stellungsprozess



**JOHANNA  
MEIER**

## Skills

Brand Management

Projektmanagement

Contentkreation

Grafikdesign

Webdesign

Stakeholder-Management

Eventmanagement

Agile Methoden

Illustration & Sketchnoting

# Projektauszug

2021 - 2023

Versicherungskonzern  
(einer der größten Versicherer der Welt, Markführer in Deutschland)

## EXTERNE PROJEKTLEITUNG

### Schulungsunterlagen für eine Produkteinführung

- ▶ Konzipieren und Erstellen von Schulungsunterlagen und Lernmedien zur Produkteinführung
- ▶ Visualisieren von Sachverhalten
- ▶ Illustrieren von Grafiken, Icons und Sketchnotes

2021 - 2022

Unternehmensberatung  
(für Transformation und agiles Projektmanagement)

## MARKETING EXPERT

### Rebranding und Markenaufbau

- ▶ Projektsteuerung beim Relaunch des Corporate Designs der gesamten Unternehmensmarke (Print & Online)
- ▶ Aufbauen und Weiterentwickeln der Unternehmensmarke zur Stärkung des Images und der Bekanntheit durch Brand Management
- ▶ Durchführen von Kunden-, Markt- und Wettbewerbsanalysen
- ▶ Entwickeln einer Markenstrategie inkl. Positionierung der Marke im Marktsegment
- ▶ Markenpflege und Brand Monitoring
- ▶ Weiterentwickeln der Corporate Identity
- ▶ Entwickeln von Designkonzepten und Präzisieren des Corporate Designs
- ▶ Ausarbeiten und Einführen einer Kommunikationsstrategie
- ▶ Entwickeln, Planen und Umsetzen von Werbemaßnahmen & Kampagnen

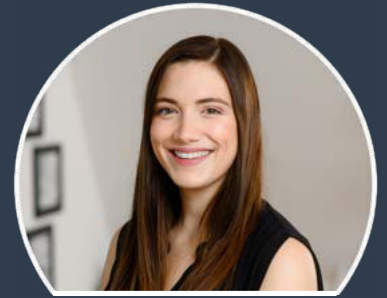
### Relaunch der Website im Zuge eines Rebrandings

- ▶ Entwickeln eines Konzepts für den Relaunch und die inhaltliche Weiterentwicklung der Internetpräsenz nach dem Rebranding
- ▶ Konzeptionieren und Umsetzen von Webseite
- ▶ Koordinieren von externen Dienstleistern und internen Ressourcen im Projektkontext

### Projektleitung aller marketingrelevanten Aktivitäten

- ▶ Planen und Gestalten von visuellen Produkten und Kommunikationsmitteln für Print und Digital
- ▶ Konzipieren und grafische Umsetzung von Formaten und Layouts für Workshops und Coachings
- ▶ Konzeptionelles und inhaltliches Formulieren von Texten
- ▶ Textliches Entwickeln und Visualisieren von Methoden
- ▶ Entwerfen und Realisieren von Content in Text und Bild
- ▶ Illustrieren von Grafiken, Icons und Sketchnotes
- ▶ Aufsetzen von Social Media Strategien und Guidelines
- ▶ Umstrukturieren und Betreuen der Social-Media-Kanäle
- ▶ Erstellen von Redaktionsplänen inkl. Verfassen und Veröffentlichens von Beiträgen und Postings sowie Betreuen der Unternehmens-Accounts

**22**ahead  
consulting



**JOHANNA  
MEIER**

## Erfahrung

- 10+ Jahre Projekte geleitet ✓
- 8+ Jahre Contentkreation ✓
- 8+ Jahre Visualisierung ✓
- 8+ Jahre Eventmanagement ✓
- 6+ Jahre Social Media ✓
- 6+ Jahre Webdesign ✓
- 6+ Jahre Grafikdesign ✓

# Projektauszug

2020 - 2021

Bayerns größte Ganzjahres-Beach-Location

## MARKETING SPECIALIST

### Koordination & Steuerung aller marketingrelevanter Gewerke

- ▶ Erstellen des Marketingkonzept für den Relaunch der neuen Event-Location
- ▶ Koordinieren der externen Dienstleister
- ▶ Entwickeln und Steuern von Marketingprojekten
- ▶ Verantwortlich für die Sponsoren-Akquise
- ▶ Erstellen von Marketingunterlagen für Print und Online
- ▶ Entwickeln und Vertreiben von Merchandise-Artikeln
- ▶ Kontrolle der CI & CD im internen und externen Auftritt
- ▶ Aufsetzen von Social Media Strategien und Guidelines
- ▶ Umstrukturieren und Betreuen der Social-Media-Kanäle
- ▶ Entwerfen und Realisieren von Content in Text und Bild
- ▶ Erstellen von Redaktionsplänen inkl. Verfassen und Veröffentlichenden von Beiträgen und Postings sowie Betreuen der Unternehmens-Accounts
- ▶ Betreuen & kontinuierliches Pflegen der Website

2020

Gemeinnütziger Verein  
(für professionell Pflegende in Bayern)

## MARKETING & ONLINE COMMUNICATION SPECIALIST

### Projektleitung für das Marketing der Rotkreuzkliniken

- ▶ Konzipieren und Steuern von bayernweiten Marketingprojekten und Kampagnen
- ▶ Projektmanagement beim Relaunch des Corporate Designs (Print & Online)
- ▶ Betreuen & kontinuierliches Pflegen der Website
- ▶ Erstellen von Marketingunterlagen für Print und Online
- ▶ Konzeptionelles und inhaltliches Formulieren von Texten
- ▶ Umfassende Betreuung der Klinikleitungen bayernweit in Bezug auf Marketing- & PR-Aktivitäten
- ▶ Marketing-Schnittstelle zwischen den Stakeholdern im Verein und den Kliniken
- ▶ Unterstützen der Abteilung für Öffentlichkeitsarbeit bei der Krisenkommunikation

2019

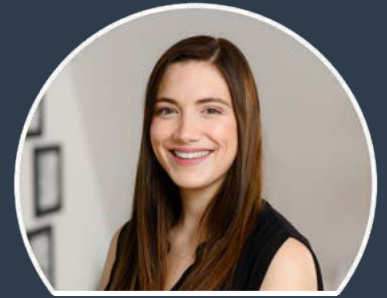
Größtes Hotel und Konferenzzentrum in  
Süddeutschland (Metropolregion München)

## HEAD OF MARKETING

### Interim-Leitung der Marketingabteilung

- ▶ Anleiten der Abteilung und deren unterstellten Mitarbeiter
- ▶ Erarbeiten und Umsetzen der Marketingstrategie und Stärken der Markenpräsenz
- ▶ Steuern von Marketingprojekten in enger Zusammenarbeit mit internen Abteilungen und externen Dienstleistern
- ▶ Konzeptionieren & Pflegen der Website inhaltlich und visuell
- ▶ Erstellen von Marketingunterlagen für Print und Online
- ▶ Strategisches Planen & Betreuen der Social-Media-Kanäle inkl. Contenterstellung

**22**ahead  
consulting



**JOHANNA  
MEIER**

## Tools

Adobe Creative Suite C6

Procreate

Mural/Miro

Office 365 + MS Project

Monday

CMS-Systeme



Personaldienstleister  
(in den Bereichen IT, Engineering und Life Science)

## MARKETING & EVENT MANAGER

### Projektleitung bei der Vermarktung firmeneigener Produkte

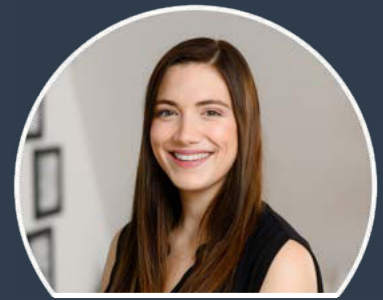
- ▶ Projektmanagement bei der Ausarbeitung des Marketingauftritts von firmeneigenen Produkten
- ▶ Entwickeln von Marketing- und Kommunikationskonzepten für die Positionierung und Vermarktung einzelner Produktsegmente
- ▶ Planen und Moderieren von Workshops mit den beteiligten Abteilungen zur Erarbeitung von Inhalten
- ▶ Konzipieren von ganzheitlichen Marketingkampagnen für Digital & Analog

### Marketing-Schnittstelle für die Geschäftsstellen in der DACH-Region

- ▶ Konzipieren und Umsetzen von visuellen Produkten und Kommunikationsmaterialien
- ▶ Konzeptionelles und inhaltliches Formulieren von Texten
- ▶ Illustrieren von Grafiken und Icons
- ▶ Entwickeln und Umsetzen von Werbemaßnahmen inkl. Logistik
- ▶ Ansprechpartner für alle Standorte (DACH) in Bezug auf Marketing- & Kommunikations-Aktivitäten
- ▶ Erweitern und Pflegen des Medien-Portfolios
- ▶ Planen und Durchführen von Mitarbeitershootings und Videodrehs
- ▶ Steuern von externen Dienstleistern

### Projektleitung bei der Organisation und Umsetzung von Großveranstaltungen

- ▶ Entwickeln und Umsetzen von kreativen Eventkonzepten
- ▶ Planen und Organisieren von Veranstaltungen und Konferenzen
- ▶ Organisieren und Abwickeln von Recruiting- & Kundenmessen
- ▶ Kalkulieren von Budgets und Abstimmen von Verträgen
- ▶ Schnittstellenmanagement: Handling von Destinationen, Hotels, Locations, Speakern und Künstlern
- ▶ Erstellen von Projekt-Timelines und Veranstaltungsabläufen
- ▶ Steuern von externen Anbietern wie Catering oder Audio- und Videotechnik
- ▶ Abwickeln des Anmeldeprozesses inklusive Steuern der Registrierungswebseiten
- ▶ Zuständig für die Inhalte der Veranstaltungswebseiten
- ▶ Vermarkten von Konferenzformaten und Teilnehmerakquise
- ▶ Koordinieren sowie logistisches und technisches Umsetzen von Events vor Ort
- ▶ Verantwortlich für Teilnehmer- und Feedbackmanagement
- ▶ Verantwortlich für das Stakeholder- und Teammanagement



## JOHANNA MEIER

### Zertifikate

Professionell  
Visualisieren mit  
Procreate

(Artventure Academy, 2023)



Certified Digital  
Marketing Manager  
(Hochschule der Wirtschaft  
für Management,  
Mannheim, 2022)



Design Thinking Coach  
Level I  
(IFAAI, 2021)



Ausgebildete Kauffrau  
für Marketing-  
kommunikation  
(bsmedien, München, 2014)



# Projektauszug

2015 - 2017

## Systemgastronomie-Kette

### PROJEKTMANAGER MARKETING

#### Marketing-Schnittstelle für alle Restaurants

- ▶ Entwickeln von neuen Marketing-Instrumenten zur standortspezifischen Vermarktung des Brands
- ▶ Aufbauen und Weiterentwickeln der Unternehmensmarke zur Stärkung des Images und der Erhöhung der Bekanntheit bei der Zielgruppe durch Brand Management in den einzelnen Regionen
- ▶ Markenpflege und Brand Monitoring
- ▶ Umfassendes Betreuen von Franchise & Joint Venture Partnern in Bezug auf Marketing- & PR-Aktivitäten
- ▶ Planen, Organisieren und Durchführen von Presseevents und Neueröffnungsveranstaltungen
- ▶ Erarbeiten und Umsetzen von standortbezogenen Werbemaßnahmen und Kampagnen zur Verkaufsförderung am Point of Sale (über 80 Standorte)
- ▶ Betreuen und Pflegen der Unternehmenswebsite
- ▶ Planen und Gestalten von visuellen Produkten und Kommunikationsmitteln Print und Digital für den PoS
- ▶ Planen und Durchführen von Shootings
- ▶ Marketingschnittstelle zu externen Dienstleistern
- ▶ Mitwirken bei der Konzeption von Social Media- und Content-Strategien

2015

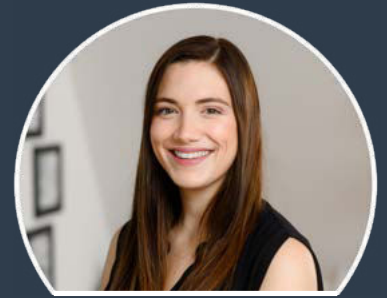
## Organisator für Sportevents

### PROJEKTLEITER

#### Projektleitung für die begleitende Sportfachmesse

- ▶ Gesamtverantwortung für die Organisieren, Durchführen und Nachbereiten der begleitenden Fachmessen
- ▶ Akquise von Ausstellern und Sponsoringpartnern
- ▶ Schnittstellenmanagement: Handling von Locations, Dienstleistern und Ausstellern
- ▶ Aufsetzen und Abwickeln des Anmeldeprozesses der Messeaussteller
- ▶ Verantwortlich für Aussteller- und Feedbackmanagement
- ▶ Erstellen von Ausstellerinformationen und Bestellformularen
- ▶ Pflegen der Kundendatenbank
- ▶ Erstellen von Sponsorverträgen und Partnervereinbarungen
- ▶ Betreuen und Steuern von externen Dienstleistern und Agenturen
- ▶ Planen und Umsetzen des firmeneigenen Auftritts auf Messen und Events
- ▶ Rechnungserstellung

**22**ahead  
consulting



**JOHANNA  
MEIER**

## Seminare

Online-Marketing kompakt  
(Haufe Akademie, Ansgar Fulland, 2022)



Professionelles Content-Marketing  
(Haufe Akademie, Heiko Willers, 2022)



Erfolgreiches Social Media Marketing  
(Haufe Akademie, Lena Ramsteiner, 2022)



Corporate Magazines, Blogs und Corporate Podcasts  
(Haufe Akademie, Ansgar Fulland, 2022)



2012 - 2015



Anbieter von Softwarelösungen für intelligente Sprachtechnologien

## MARKETING & EVENT MANAGER

### Koordination aller Marketing-Aktivitäten

- ▶ Konzeption und kreativen Umsetzung von Werbemaßnahmen
- ▶ Betreuen der Website und des firmeninternen Intranets
- ▶ Strategisches Planen und Pflegen der Social Media Profile
- ▶ Verfassen von redaktionellen Texten und Pressearbeit
- ▶ Erstellen und Verwalten von Marketing- und Kommunikationsmaterialien
- ▶ Beschaffen und Verwalten von Werbemitteln
- ▶ Steuern der externen Dienstleister und Agenturen
- ▶ Ansprechpartner für Kooperationen mit Vertriebspartnern im Bereich Marketing und Events

### Eventmanagement

- ▶ Konzeptionieren, Planen und Umsetzen von kreativen Werbemaßnahmen in Online & Print
- ▶ Organisieren, Durchführen und Nachbearbeiten von Messen und Events sowie Standbetreuung vor Ort
- ▶ Entwickeln eines Messestandkonzepts
- ▶ Verantworten der Kommunikation (online und offline) rund um Veranstaltungen
- ▶ Erstellen von Marketing- und Kommunikationsmaterialien
- ▶ Beschaffen und Verwalten von Werbemitteln
- ▶ Steuern externer Dienstleister und Agenturen inkl. Auftragsabwicklung
- ▶ Steuern interner Ressourcen
- ▶ Budgetierung und Kostenkontrolle
- ▶ Erfolgskontrolle und Nachbereitung



**JOHANNA  
MEIER**